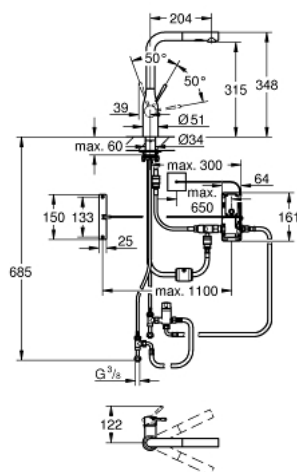


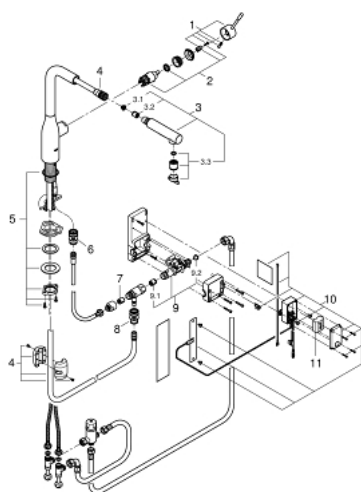
30 311 000 ESSENCE FOOT CONTROL ELECTRONIC SINGLE-LEVER SINK MIXER 1/2"



MÔ TẢ SẢN PHẨM

- Colour: chrome
- vòi phun cao hình chữ L
- Foot control: activation of water via contact with sensor
- battery power supply 6 V,lithium-battery, type CR-P2
- CE approved
- solenoid valve
- fixed value mixing valve
- automatic safety stop 60 sec.(factory pre-set)
- type of protection IP 44
- Lõi van ceramic GROHE SilkMove 28 mm
- Bộ lọc bụi bẩn
- Đầu phun đôi kéo ra được, có thể chuyển đổi giữa chế độ dòng nước thông thường và chế độ xịt
- Bộ chuyển đổi: Phun tầng/phun áp lực cao SpeedClean
- Tự động trở về chế độ phun tầng
- Vòi dạng ống xoay được
- Có thể lựa chọn được diện tích quay: 0° / 150° / 360°
- Bảo vệ chống chảy ngược
- Dây cấp linh hoạt
- Công nghệ lắp đặt nhanh

30 311 000 ESSENCE FOOT CONTROL ELECTRONIC SINGLE-LEVER SINK MIXER 1/2"



PHỤ KIỆN LẮP ĐẶT , tháng 2 2018 – now

- 1: Lever (Order-nr. 46927000)
- 2: Cartridge (Order-nr. 46580000)
- 3: Hand shower (Order-nr. 46926000)
- 3.1: Dirt strainer (Order-nr. 0676800M)
- 3.2: Non-return valve (Order-nr. 08565000)
- 3.3: Flow straightener (Order-nr. 48275000)
- 4: Hose for sink mixer with pull-out dual spray or mousseur (Order-nr. 48293000)
- 5: Shank fastening assembly (Order-nr. 48384000)
- 7: Non-return valve (Order-nr. 08565000)
- 8: Snap coupling (Order-nr. 46338000)
- 9: Solenoid valve (Order-nr. 48213000)
- 9.1: Non-return valve (Order-nr. 08565000)
- 9.2: Dirt strainer (Order-nr. 42395000)
- 10: Control unit (Order-nr. 48304000)
- 11: Battery (Order-nr. 42886000)